



Municipalité de Saint-Aimé

Bulletin Municipal

Maire : Denis Benoît 450 788-2646/881-6945

Conseillers : Marie-Soleil Beauregard 450 502-2178

Patrick Godin 450 517-0661

Patrick Boisselle 450 881-4877

Jacques Desrosiers 450 788-2273

Julie L'Homme 450 788-2529

Sylvain Boisselle 450 881-1209

Bureau municipal : 450 788-2737

450 788-3337 (télécopieur)

Directrice générale : Karine Lussier 450 788-2737 poste 103

Inspecteur en voirie: Veuillez téléphoner au bureau 450 788-2737

Inspecteur en bâtiment: Mathieu Brunelle Descheneaux

450 788-2737 poste 102 urbanisme@saintaime.qc.ca



JUILLET 2022

Numéro 435



Heures d'ouverture du bureau municipal situé au
398, montée Sainte-Victoire, Saint-Aimé (Québec) J0G 1K0

Lundi au mercredi : 9 h 00 à 12 h 00
13 h 30 à 15 h 30

JEUDI ET VENDREDI FERMÉ

Adresse courriel de la municipalité : direction@saintaime.qc.ca
Site Web de la municipalité : www.saintaime.qc.ca
Site Web de la MRC de Pierre-De Saurel : www.mrcpierredesaurel.com



Urgence :
POMPIERS, POLICE, AMBULANCE
9-1-1

Bibliothèque : Manon Bujold : 450 517-3566
Mardi: 14h00 – 16h30
Mercredi: 18h30 – 20h00
Samedi: 10h00 – 12h00 (fermé du 2 juillet au 27 août inclusivement)

Bureau de poste Saint-Aimé : (450) 788-2977

Club FADOQ : Lucille Bernier (450) 788-2161 | (450) 788-2804

Comité de la St-Jean Baptiste : Lucille Bernier (450) 788-2161

Comité des loisirs Saint-Aimé et Massueville : Chantal Girard (450) 788-2215

Comité du Parc : Denis Benoît (450) 788-2646

COOP INTERNET Pierre-De Saurel : Nancy Langlais Coordonnateur (450) 782-3306

Directeur d'incendie : Hugo Robidoux (514) 664-4454

École Christ-Roi : Julie Durand (450) 788-2208

Entretien des cours d'eau : Yves Fraser (450) 743-2703 poste 231

Fête des récoltes : Louis Fillion (514) 208-1737

Firme CÉVIMEC BFT : Michaël Coderre (évaluateur municipal) 844-477-9515 / michael.coderre@cevimecbtf.com

Hydro Québec : Signaler une panne ou bris d'équipement (24 h sur 24) : 1 (800) 790-2424

Location salle de l'école Christ-Roi : (450) 788-2957

Loisirs familiaux intergénérationnels – Ô Chalet Aimé-Massue : Isabelle Berthiaume (450) 881-1324

Régie d'Aqueduc Richelieu Centre : Jacqueline Lavallée (450) 792-2001

SPAD (Protectrice des animaux de Drummond) :  1-855-472-5700

Trappeur/exterminateur d'animaux sauvages et nuisibles : Mario Bardier (450) 782-2024

Sûreté du Québec : MRC Pierre-De Saurel poste.mrc.pierredesaurel@surete.qc.ca

(Urgence) 911 (cellulaire) *4141

Informations générales : (450) 743-7947

Info-crime 1-800-711-1180



Rejoignez la communauté Facebook de la Municipalité de Saint-Aimé! Pour rester à l'affût de ce qui se passe dans votre municipalité, cliquez «J'aime» dès aujourd'hui.

COMPTE RENDU DE LA SÉANCE ORDINAIRE DU 4 JUILLET 2022

Pour plus de détails, je vous invite à consulter le procès-verbal sur notre site internet.

- ✓ D'autoriser la présentation d'une demande d'aide financière au Programme d'aide à la voirie locale – Volets Redressement et Accélération pour la réfection du rang Saint-Yves;
- ✓ Que le bureau municipal soit fermé du 21 juillet au 5 août inclusivement pour la période des vacances;
- ✓ D'autoriser un don au montant de 100 \$ à la *Fondation Charles-Bruneau*, conditionnellement à la participation de M. Luc Nadeau au Tour cycliste Charles-Bruneau;
- ✓ D'octroyer à *Desmarais protection électronique* le mandat pour la fourniture et l'installation d'un amplificateur de signaux cellulaire au coût de 1 940,27 \$;
- ✓ De renouveler le contrat de service avec *CITAM* (division de CAUCA) pour le logiciel d'alertes et de notifications de masse au coût de 200\$ plus les taxes applicables incluant une indexation annuelle de 3%;
- ✓ D'autoriser un montant de 150\$ à *Opération Nez rouge Sorel-Tracy* dans le cadre de son 33^e anniversaire;
- ✓ De mandater Daniel Tétreault, CPA inc. pour effectuer l'audit du programme d'aide financière pour les bâtiments municipaux (PRABAM) au montant de 750\$ plus les taxes applicables;



Exposition agricole de Sorel-Tracy 2022



Du 8 au 12 juin dernier se déroulait l'Exposition Agricole de Sorel-Tracy, plusieurs agriculteurs de Saint-Aimé y ont participé. Leur implication apporte une belle visibilité à notre municipalité. Au nom du Conseil municipal, je tiens à *féliciter tous les producteurs agricoles* ayant participé à ce bel événement qu'est l'Exposition agricole de Sorel-Tracy.

Denis Benoît, maire

FERMETURE DU BUREAU MUNICIPAL POUR LA PÉRIODE DES VACANCES ESTIVALES

Le bureau municipal sera fermé au cours de la période des vacances estivales soit

du 21 juillet au 5 août 2022 inclusivement.

Nous serons de retour **le 8 août 2022**




JEAN-BERNARD ÉMOND
Député de Richelieu
« Je suis là pour vous! »

BUREAU DE CIRCONSCRIPTION
50, rue du Roi, bureau 100
Sorel-Tracy (Québec) J3P 4M7
450 742-3781
jean-bernard.emondd@assnat.qc.ca
jeanbernardemond.com




LOUIS PLAMONDON
Député de Bécancour | Nicolet | Saurel

307, route Marie-Victorin
SOREL-TRACY, QC, J3R 1K6
Tél.: (450) 742-0479 | Fax: (450) 742-1976
louis.plamondon@parl.gc.ca

www.louisplamondon.com  [LouisPlamondonBQ](https://www.facebook.com/LouisPlamondonBQ)

Séance ordinaire du conseil : Lundi 15 août 2022 à 19 h 30



ORDURES MÉNAGÈRES: 13, 27 JUILLET ET 10, 24 AOÛT 2022



COLLECTES SÉLECTIVES : 6, 20 JUILLET ET 3, 17, 31 AOÛT 2022



COLLECTES DES MATIÈRES RÉSIDUELLES (BAC BRUN): TOUTES LES SEMAINES



COLLECTES DES ENCOMBRANTS : 6 JUILLET ET 3 AOÛT 2022

Permis de construction et rénovation

Tout projet de construction ou de rénovation nécessite un permis avant la réalisation des travaux
L'inspecteur monsieur Mathieu Brunelle Descheneaux est à son bureau les **mardis de 13h à 16h.**

Adresse courriel : urbanisme@saintaime.qc.ca

« Prendre rendez-vous avant le mardi »



AVIS IMPORTANT – AVIS IMPORTANT HORAIRE D'UTILISATION EXTÉRIEURE DE L'EAU POTABLE Règlement numéro 377-2020



La municipalité de Saint-Aimé demande la collaboration des citoyens afin qu'ils modèrent leur consommation en eau pour les **jours et mois à venir** et qu'ils respectent les heures d'arrosage ci-dessous.

L'arrosage de la pelouse et des jardins est permis :

- Avec un boyau ou un gicleur : de 21 h à 3 h du matin
- Avec un système d'arrosage automatique : de minuit à 3 h du matin
- Les jours pairs : pour les numéros d'immeubles pairs
- Les jours impairs : pour les numéros d'immeuble impairs

Le remplissage d'une piscine ou d'un spa est interdit de 6 h à 20 h.

- Les jours pairs : pour les numéros d'immeubles pairs
- Les jours impairs : pour les numéros d'immeuble impairs

Il est permis d'utiliser l'eau du réseau d'aqueduc lors du montage d'une nouvelle piscine.

Le lavage de véhicules routiers est interdit de 6 h à 20 h.

- Les jours pairs : pour les numéros d'immeubles pairs
- Les jours impairs : pour les numéros d'immeuble impairs

Il est interdit en tout temps de se servir de l'eau potable pour le lavage des entrées de cour, les stationnements, les allées de circulations, les trottoirs, les terrasses, etc.

Au besoin, la Régie se réserve le droit d'annoncer une interdiction d'utilisation de l'eau à des fins non essentielles (arrosage, lavage de voiture).

En modérant notre consommation d'eau potable, nous éviterons des interdictions plus sévères. Votre collaboration est précieuse.

Bon été!



AVIS IMPORTANT **AIDEZ-NOUS À DÉTECTER DES FUITES**

La Régie d'Aqueduc Richelieu Centre, en collaboration avec les municipalités, demande à chacun des propriétaires dont l'entrée d'eau est en tuyau de plastique (carlon) d'apporter une attention particulière à la tuyauterie d'aqueduc installée de l'intérieur de votre propriété jusqu'à la valve de fermeture d'eau. Cette dernière est située entre votre immeuble et la conduite d'eau principale de la municipalité.

Une pompe submersible qui fonctionne quand le terrain est sec ou en période de canicule, ce n'est pas normal?

Donc, si vous apercevez de l'eau sur votre terrain et que cette situation vous semble anormale, veuillez communiquer avec votre municipalité ou avec la Régie d'Aqueduc Richelieu Centre au 450-792-2001.

COMPTEUR D'EAU

Pour déterminer s'il y a une fuite d'eau à votre domicile, utilisez votre compteur. Celui-ci affiche la quantité d'eau utilisée, en temps réel, en mètres cubes :

1. Notez les chiffres mobiles affichés sur votre compteur avant d'aller vous coucher ou de quitter pour le travail, c'est-à-dire lorsqu'il n'y aura pas d'utilisation d'eau pour quelques heures.
2. Au matin ou à votre retour du travail, avant les douches et l'utilisation de la toilette, refaites une lecture du compteur.
3. Comparez vos deux lectures : • si les chiffres n'ont pas changé, c'est qu'il n'y a pas de fuite.

Si vos deux lectures sont différentes, de l'eau a nécessairement été utilisée entre la première et la deuxième lecture. Une fuite est donc à suspecter. Il ne reste plus qu'à déterminer l'origine.

VOUS N'AVEZ PAS ACCÈS À VOTRE COMPTEUR D'EAU?

1. Lorsque tout est calme, fermez les robinets et les appareils qui utilisent de l'eau. S'il y a une fuite, vous pourriez entendre un léger écoulement continu.
2. Fermez ensuite le robinet d'entrée d'eau de votre domicile et, si vous n'entendez plus ce bruit, c'est le signe qu'il y a bien une fuite. Il est alors nécessaire de vérifier la tuyauterie pour en découvrir la cause exacte.

La plupart des fuites sont dues à une toilette défectueuse. Pour savoir si votre toilette génère une fuite, mettez quelques gouttes de colorant alimentaire dans le réservoir. Si, après 15 minutes, l'eau de la cuvette est colorée, c'est qu'il y a une fuite entre le réservoir et la cuvette.

Rappelons toutefois que l'eau est une ressource indispensable, mais non renouvelable. Il est donc important de consommer judicieusement l'eau potable au quotidien afin de préserver nos réserves d'eau et diminuer le volume d'eau à traiter avant et après utilisation.

Merci de votre collaboration.

À quoi sert la bande riveraine?

LA BANDE RIVERAINE est une bande de terre qui doit être conservée de chaque côté d'un cours d'eau. Cette zone tampon entre le champ et le cours d'eau peut être laissée à l'état naturel ou aménagée. Dans cet espace, il ne doit y avoir aucun travail du sol ni application d'intrants (engrais, fumiers, pesticides, etc.). Le sol ne peut y être laissé à nu.

Le saviez-vous?

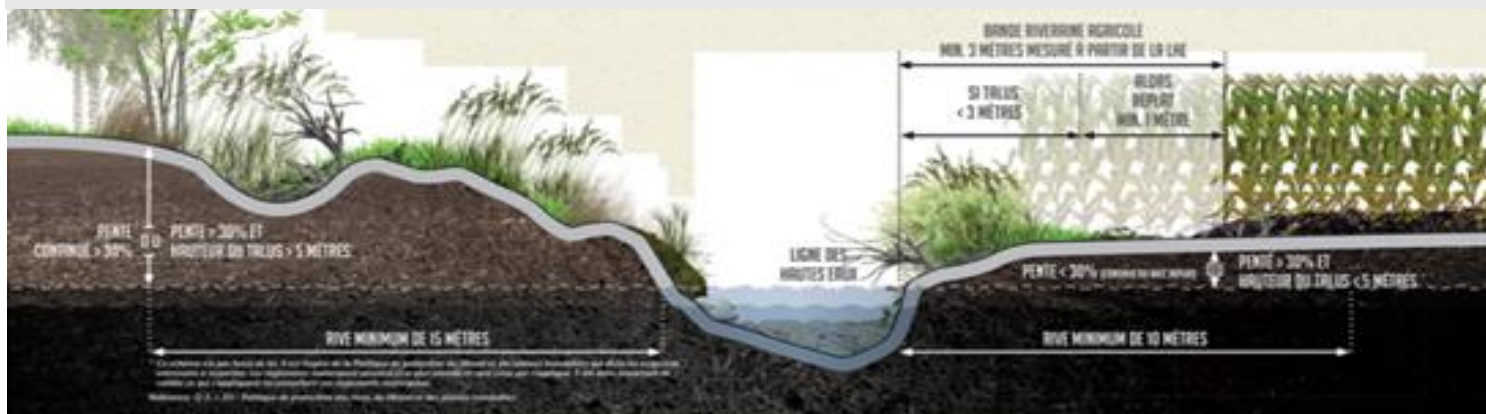
L'aménagement d'une bande riveraine permet de maintenir au moins 35 % des particules de sol dans les champs, particules qui se retrouveraient autrement dans les cours d'eau. Lorsque la bande riveraine est combinée à de bonnes pratiques culturales et à des aménagements hydroagricoles, la réduction des pertes de sol peut aller jusqu'à 85 %. Cette combinaison a ainsi des impacts positifs tangibles sur la qualité de l'eau et des sols, ainsi que sur la biodiversité.

Pour en savoir plus :

- [Réseau d'actions concertées en bassins versants agricoles \(pdf\)](#)
- [Évaluation des effets combinés des principales pratiques de gestion bénéfiques \(pdf\)](#)

La bande riveraine contribue à :

- + Stabiliser les berges
- + Filtrer les matières fertilisantes et les pesticides provenant du champ
- + Retenir les sédiments emportés par l'eau de ruissellement
- + Améliorer la qualité de l'eau
- + Favoriser la biodiversité



Activités du club FADOQ

Membres de la FADOQ, tous les mercredis après-midi, venez vous amuser, cartes, jeux de toc, pétanque. Nous aimerions jouer à la pétanque, mais il manque des joueurs...venez nous voir, pour plus de plaisir ensemble!

Le prochain bingo aura lieu le 13 juillet à 19h. Votre présence est très appréciée pour le soutien de votre club. Le mercredi, nous vous accueillons à 13 h au local FADOQ à l'école.

C'est un plaisir de vous accueillir!

Lucille Bernier, présidente



De l'aide pour traverser les moments les plus difficiles.

450-746-0303 | 1-866-APPELLE

Centre de crise - Centre de prévention du suicide Pierre-De Saurel
120, chemin Ste-Anne
Sorel-Tracy (Québec)
J3P 1J8

Administration: 450-746-0400
www.la-traversee.ca

Depuis maintenant 16 ans, le centre de crise et de prévention du suicide La Traversée vous offre, dans un espace d'humanité, le temps qu'il faut pour traverser un moment difficile. Que ce soit par de l'intervention téléphonique, des rencontres face à face, de l'hébergement de courte durée, du soutien

aux proches ou de l'aide aux personnes endeuillées, La Traversée est là pour vous. <http://www.la-traversee.ca/>

NOUVEAU SERVICE



Formulaires



Courrier



Factures



Internet



Pour apprendre à lire, écrire et compter d'une autre façon...

450 780-1016

50, rue du Roi - Suite 110, Sorel-Tracy J3P 4M7
info@lardoisealphabetisationpopulaire.org

Accompagnement et soutien **INDIVIDUEL** à la lecture, l'écriture et l'utilisation des technologies numériques

DÈS LE 17 AOÛT 2021

GRATUIT / CONFIDENTIEL

ASCENSEUR

- Sur rendez-vous seulement
- Tous les mardis et mercredis de midi à 20 heures
- Accompagner et soutenir les personnes peu alphabétisées dans leurs démarches quotidiennes
- Stimuler et faciliter la participation citoyenne

ET CELA EN TOUTE DIGNITÉ

Comment s'inscrire?

Pour vous inscrire, proposer une personne ou pour toute autre question, n'hésitez pas à nous joindre au Carrefour communautaire l'Arc-en-Ciel.

Par téléphone : 450 785-2874

Par courriel : carrefourarcenciel@videotron.ca

Si vous résidez hors de notre territoire :

Saint-Roch-de-Richelieu : 450 785-3515

Sorel-Tracy, Saint-Joseph-de-Sorel et Sainte-Anne-de-Sorel : 450 743-4310

Site Web :

www.mrcpierredesaurel.com/popote-roulante

Service offert

Nous offrons un service de livraison bénévole de repas chauds et congelés pour les aînés sur le territoire rural de la MRC de Pierre-De Saurel.

Notre menu est composé d'une grande variété de plats nutritifs, délicieux et frais du jour.

Municipalités desservies

Nous livrons dans 7 municipalités rurales :

Massueville, Saint-Aimé, Saint-David, Saint-Gérard-Majella, Saint-Ours, Saint-Robert, Sainte-Victoire-de-Sorel et Yamaska

SERVICE DE
POPOTE ROULANTE
EN MILIEU RURAL

Du lundi au vendredi



REPAS CHAUDS ET REPAS CONGELÉS

TRAVAIL DE MILIEU

AUPRÈS DES
AÎNÉS

de la MRC de Pierre-De Saurel



BESOIN DE SOUTIEN?

Nous sommes là pour vous!



Francine Laplante

450 881-7017

Vous vivez une période difficile
...une maladie, un deuil?

Vous vous sentez seul
...aimeriez rencontrer des gens?

Vous avez besoin d'aide
...ne savez pas où vous adresser?

Nos objectifs

Etre à l'écoute de vos besoins

Vous informer sur les services et les programmes
...qui vous sont destinés

Envisager avec vous des solutions
...et les mettre en œuvre!



Kim Pelletier

450 880-7017

Service gratuit

Un projet porté par

RSAPS 
Regroupement pour la santé des aînés Pierre-de-Saurel

LA BIBLIOTHÈQUE MUNICIPALE DE SAINT-AIMÉ/MASSUEVILLE

285 rue Bonsecours, Massueville

Courriel bibliosam@massueville.net

Téléphone : 450 517-3566

Site web : www.reseaubibliodisquebec.qc.ca

 @bibliodeSAM

HORAIRE D'ÉTÉ

MARDI : 14 h à 16 h 30 / MERCREDI : 18 h 30 à 20 h
Fermé le samedi du 2 juillet au 27 août inclusivement

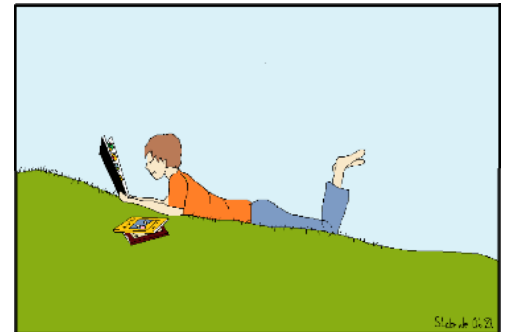
L'ÉTÉ, LE TEMPS DE LIRE

L'été, l'été c'est fait pour jouer... et pour lire!

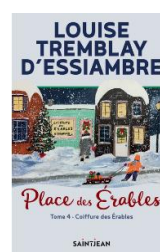
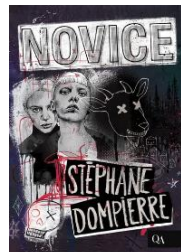


Votre bibliothèque demeure ouverte, avec un horaire allégé (fermée le samedi).

Elle ne sera complètement fermée que les deux semaines de « vacances de la construction », soit du 24 juillet au 6 août.



Voici les dernières nouveautés reçues qui sont disponibles pour l'emprunt.



Passez vous chercher un livre ou un magazine. Il y en a pour tous les âges et pour tous les goûts. Vous aurez l'embaras du choix!

**VOTRE BIBLIO. UNE PORTE OUVERTE
SUR LA CONNAISSANCE... ET LE PLAISIR!**



INFORMATIONS POUR LES CITOYENS **DE LA PAROISSE DE SAINT-AIMÉ**

Horaire des messes du mois de juillet

3 juillet : Saint-Robert 10h

10 juillet : Saint-Marcel 9h & Sainte-Victoire 10h30

17 juillet : Saint-Robert 10h

24 juillet : Saint-Marcel 9h

31 juillet : Saint-Robert 10h

Tous les samedis : Saint-Ours à 17h

Les derniers jeudi du mois : Villa des Berges à 10h

Intentions de messe

Les intentions de messes déjà payées seront célébrées lors des messes du dimanche de 10h00 à Saint-Robert. Pour les futures intentions de messes, veuillez contacter le presbytère Saint-Robert et avisez deux mois avant la date prévue. 450-782-2555 ou par courriel fabriquesaintrobert@gmail.com

Fermeture du bureau

Pour toutes questions veuillez communiquer par téléphone au 450-782-2555 ou par courriel fabriquesaintrobert@gmail.com ou fabstaim@gmail.com

Baptêmes, préparations des sacrements d'eucharistie, pardon et confirmation

Pour les baptêmes, préparation des sacrements d'eucharistie, pardon et confirmation. Veuillez communiquer avec Johanne Paquin au 450-782-2021 ou Linda Vallée 450-785-2121.

Pour la préparation au mariage et funérailles.

Veuillez communiquer avec notre curé Eric Coulibaly au 450-785-2223.

Cimetière

Pour toutes informations concernant le cimetière : achat de lot, sépulture etc.

Veuillez-vous adresser au secrétariat du Cimetière du Bas- Richelieu

Téléphone : 450-743-2089 | Télécopieur : 450-743-8884

Courriel : cimetieres.bas.richelieu@gmail.com



Les Loisirs de Saint-Aimé et de Massueville

JOURNÉE familiale

17 juillet 2022

de 11 h à 16 h

Parc du Carré Royale à
Massueville

Juste pour s'amuser!



Jeux gonflables

Mini-golf présenté par Rachel Day-Circé

Nouveau!

Maquillage

Épreuves familiales - 13h

Nouveau!

Épreuves de course et d'habiletés à relever en famille
(Inscription dès 11h – Famille de 4 ou 6)

Et plus encore!

Bienvenue à tous!



3 camions de bouffe de rue!

Vente de bières au profit des Loisirs.

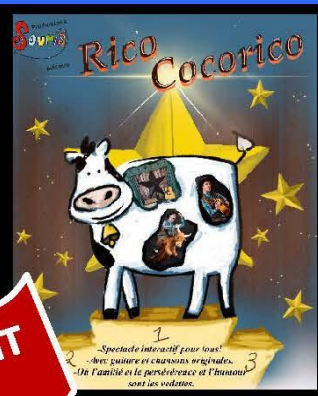
*Prévoir argent comptant.

Desjardins présente :

Le THÉÂTRE EN FAMILLE
des Loisirs de Saint-Aimé et de Massueville

Spectacle à 15 h
sous la Halle

GRATUIT



Une invitation des Loisirs de
Saint-Aimé et de Massueville



Merci à nos partenaires



Informations : Chantal Girard, agente des Loisirs de Saint-Aimé et Massueville | 450 788-2215 | loisirs@saintaime.qc.ca



Les Loisirs de Saint-Aimé et de Massueville ont besoin de quelques bénévoles pour la Fête familiale de cet été qui aura lieu au parc du Carré Royale le dimanche, 17 juillet. Pour infos ou donner votre nom, contactez Chantal au service des loisirs. Merci!

450-788-2215

Initiative citoyenne!

Une citoyenne de Massueville a créé un groupe FB pour les résidents de Saint-Aimé, de Massueville et des environs.

Ce groupe vise l'entraide, l'échange, le référencement, promouvoir des services, vendre ou acheter des articles entre les personnes de notre communauté.

Pour se joindre au groupe! 📌

<https://www.facebook.com/groups/975013806399746/?ref=share>

Cours 55 ans et +

Bonne nouvelle pour les personnes inscrites aux cours offerts par le Centre de formation professionnelle de Sorel-Tracy.

Gestion des douleurs musculo/squelettique et Mobilité-équilibre auront lieu à compter du 12 septembre 2022 au 26 mai 2023.

Si d'autres résidents veulent s'inscrire, il est possible de s'inscrire sur une liste d'attente sur le site <http://www.formationsorel-tracy.qc.ca>

Rappel :

Lieu : Centre de services de Saint-Aimé (398 Montée Sainte-Victoire à Saint-Aimé)

Professeure : Céline Gariépy

Mardi, 13h à 14h15 – Gestion des douleurs musculo/squelettiques


Mardi, 14h30 à 15h30 – Mobilité Mobilité-équilibre

AÎNÉS ACTIFS

Activités physiques
gratuites dans nos parcs!

Sur le territoire de la MRC de
Pierre-De Saurel

Massueville / St-Aimé
Du 30 mai au 22 août



*Relâche le 8 août.

**OUVERT
À TOUS!**

ÉTÉ 2022




RECOMMANDATIONS

- Respectez vos limites;
- Allez-y à votre rythme et selon votre condition;
- Respirez normalement entre chaque exercice;
- Portez des vêtements confortables et des espadrilles de sport;
- Buvez de l'eau;
- Protégez votre peau du soleil;
- AYEZ DU PLAISIR!**

COVID-19

- Si vous présentez des symptômes, avez reçu un résultat positif ou êtes en contact étroit avec un cas de COVID-19, demeurez à la maison.
- Respectez en tout temps la règle de distanciation physique
- Lavez-vous les mains en arrivant et à votre retour à la maison
- Limitez les accessoires ou équipements personnels au strict minimum : bouteille d'eau et serviette

Sous la halle, les lundis de 18h30 à 20h.

Une initiative de :    Financée en partenariat avec les municipalités participantes.

*Prévoir apporter un bâton à balai et un ensemble de poids de 1 ou 2lbs.

Message de la Coordinatrice en loisirs

Bonjour à vous, citoyens et citoyennes de Saint-Aimé et de Massueville,

Après près de 3 ans comme Coordinatrice des loisirs, il est temps pour moi de mettre le cap sur de nouveaux défis professionnels. J'ai le regret de vous annoncer mon départ du poste d'Agente de développement en loisirs de Saint-Aimé et de Massueville dans lequel j'ai eu le plaisir d'apprendre, de m'épanouir et de m'impliquer dans ma communauté en contribuant à dynamiser notre milieu de vie.

Je suis fière de ce que j'ai réalisé au sein des loisirs depuis mon arrivée (et en temps de pandémie, en plus!), mais il est temps pour moi de laisser la place à quelqu'un d'autre. J'ai fait la rencontre de gens extraordinaires; des gens de la communauté, des collègues, de nouveaux amis, etc. avec qui j'ai eu le plaisir de collaborer et tisser des liens. Je remercie sincèrement tous ceux qui m'ont appuyé et aidé durant toutes ces années. Merci du fond du cœur à ma famille et amis de leur soutien et de leur temps pour du bénévolat. Je termine par ceci: *"Ait des rêves, assez grands pour ne pas les perdre de vue et le courage d'en réaliser au moins un."*

Merci de votre confiance et au plaisir de vous voir à la Journée familiale, le 17 juillet pour terminer mon mandat avec vous sous le signe de la fête et de la famille!

Chantal Girard



Juillet 2022

PASSEZ
DES VACANCES
REPLIES
DE SOLEIL!

| Dimanche | Lundi | Mardi | Mercredi | Jeudi | Vendredi | Samedi |
|---|---|---|--|--|---|--------|
| 26 | 27 | 28 | 29 | 30 | 1 FÊTE DU CANADA   | 2 |
| 3 | 4  SEANCE DU CONSEIL A 19H 30 | 5  BIBLIO 14H A 16H30 | 6  BIBLIO 18H30 À 20H  | 7  | 8  | 9 |
| 10 | 11 | 12  BIBLIO 14H A 16H30 | 13  BIBLIO 18H30 A 20H   FADOQ BINGO 19H | 14  | 15  | 16 |
| 17 FÊTE FAMILIALE AU PARC DU CARRÉ ROYAL  | 18 | 19  BIBLIO 14H A 16H30 | 20  BIBLIO 18H30 A 20H  | 21 VACANCES ESTIVALES – BUREAU FERMÉ | 22 VACANCES ESTIVALES – BUREAU FERMÉ | 23 |
| 24 BIBLIOTHÈQUE FERMÉE DU 24 JUILLET AU 6 AOÛT | 25 VACANCES ESTIVALES – BUREAU FERMÉ | 26 VACANCES ESTIVALES – BUREAU FERMÉ | 27  VACANCES ESTIVALES – BUREAU FERMÉ | 28 VACANCES ESTIVALES – BUREAU FERMÉ | 29 VACANCES ESTIVALES – BUREAU FERMÉ | 30 |
| 31 | 1 | 2 | 3 | 4 | 5 | 6 |

**Bonnes
VACANCES**

**BUREAU MUNICIPAL
FERMÉ POUR LES VACANCES
DU 21 JUILLET AU 5 AOÛT
DE RETOUR LE 8 AOÛT 2022**



Août 2022



| Dimanche | Lundi | Mardi | Mercredi | Jeudi | Vendredi | Samedi |
|---|---|---|--|--|---|--------|
| 31 | 1 | 2 | 3 | 4 | 5 | 6 |
|  <p>LE BUREAU MUNICIPAL EST FERMÉ POUR LES VACANCES DU 21 JUILLET AU 5 AOÛT DE RETOUR LE 8 AOÛT 2022</p> | | | VACANCES ESTIVALES – BUREAU FERMÉ  | VACANCES ESTIVALES – BUREAU FERMÉ | VACANCES ESTIVALES – BUREAU FERMÉ | |
| 7 | 8 | 9 | 10 | 11 | 12 | 13 |
| | |  BIBLIO 14H A 16H30 |  BIBLIO 18H30 A 20H  |  |  | |
| 14 | 15 | 16 | 17 | 18 | 19 | 20 |
| |  <p>SEANCE DU CONSEIL A 19H 30</p> |  BIBLIO 14H A 16H30 |  BIBLIO 18H30 A 20H  |  |  | |
| 21 | 22 | 23 | 24 | 25 | 26 | 27 |
| | |  BIBLIO 14H A 16H30 |  BIBLIO 18H30 A 20H  |  |  | |
| 28 | 29 | 30 | 31 | 1 | 2 | 3 |
| | |  BIBLIO 14H A 16H30 |  BIBLIO 18H30 A 20H  | | | |

CRÉDIT D'IMPÔT POUR MISE AUX NORMES D'INSTALLATIONS D'ASSAINISSEMENT DES EAUX USÉES RÉSIDENIELLES

Vous pourriez avoir droit au crédit d'impôt remboursable pour la mise aux normes d'installations d'assainissement des eaux usées résidentielles si, entre autres, les conditions suivantes sont remplies :

- vous résidiez au Québec le 31 décembre de l'année visée par la demande (ou le jour où vous avez cessé de résider au Canada);
- vous ou votre conjoint avez conclu une entente **après le 31 mars 2017 et avant le 1^{er} avril 2027**, avec un entrepreneur qualifié afin qu'il réalise des travaux portant sur des installations d'assainissement des eaux usées à l'égard d'une habitation admissible (soit, en règle générale, une habitation située au Québec dont vous êtes propriétaire et qui constitue votre lieu principal de résidence ou, à certaines conditions, un chalet dont vous êtes propriétaire).
- Les dépenses engagées pour ces travaux ont été **payées dans l'année visée par la demande**.

Ce crédit d'impôt s'applique pour les années 2017 à 2027 seulement.

Calcul du crédit

Le crédit d'impôt maximal qui peut être accordé pour votre habitation, pour les années 2017 à 2027, est de 5 500\$.

Pour connaître toutes les conditions donnant droit à ce crédit d'impôt et pour en calculer le montant, remplissez le formulaire *Crédit d'impôt pour mise aux normes d'installations d'assainissement des eaux usées résidentielles* ([TP-1029.AE](#)).

Pour obtenir de plus amples informations sur le crédit d'impôt pour mise aux normes d'installations d'assainissement des eaux usées résidentielles, veuillez consulter le site de Revenu Québec à l'adresse suivante :

<https://www.revenuquebec.ca/fr/citoyens/credits-dimpot/credit-dimpot-pour-mise-aux-normes-dinstallations-dassainissement-des-eaux-usees-residentielles/>